

**Osiedle nowych domów
jednorodzinnych w zabudowie
czterolokalowej**

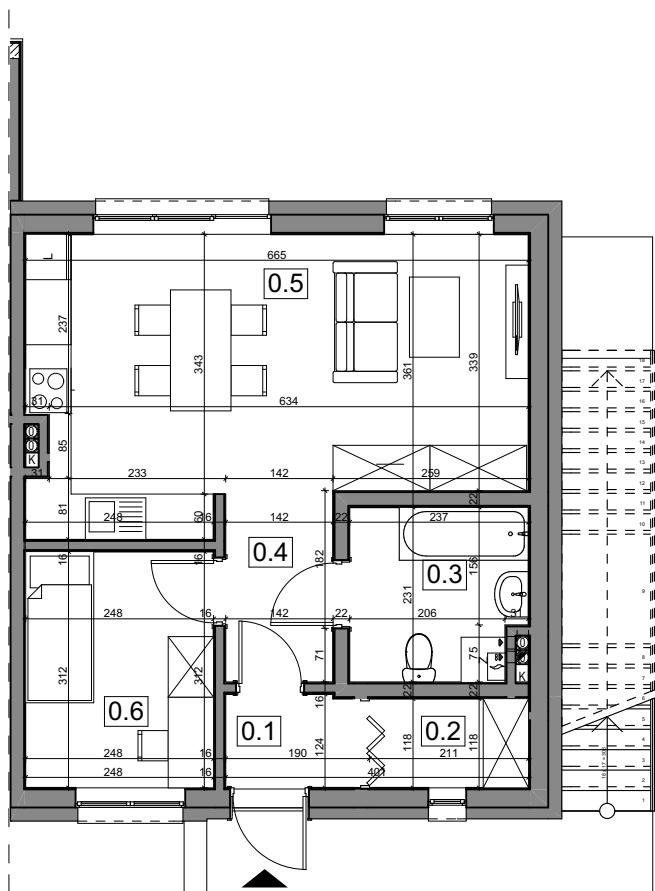
Atuty inwestycji:

- mieszkania o pow. 45,00 m² i 45,60 m²
- przestronne działki pod lasem
- niewielka odległość od Poznania
(czas dojazdu ok. 35 minut)
- łatwy i szybki dostęp do infrastruktury
- pełne media
- funkcjonalny układ pomieszczeń

**Gwarantujemy wysoką jakość,
solidność, terminowość
i atrakcyjne ceny !!!**

Podane na karcie powierzchnie pomieszczeń mają charakter poglądowy i mogą różnić się od powierzchni w wybudowanym budynku. Umeblowanie oraz zagospodarowanie terenu jest tylko wizualizacją i nie stanowi oferty handlowej - ma jedynie charakter poglądowy, przybliżający wielkość domu.

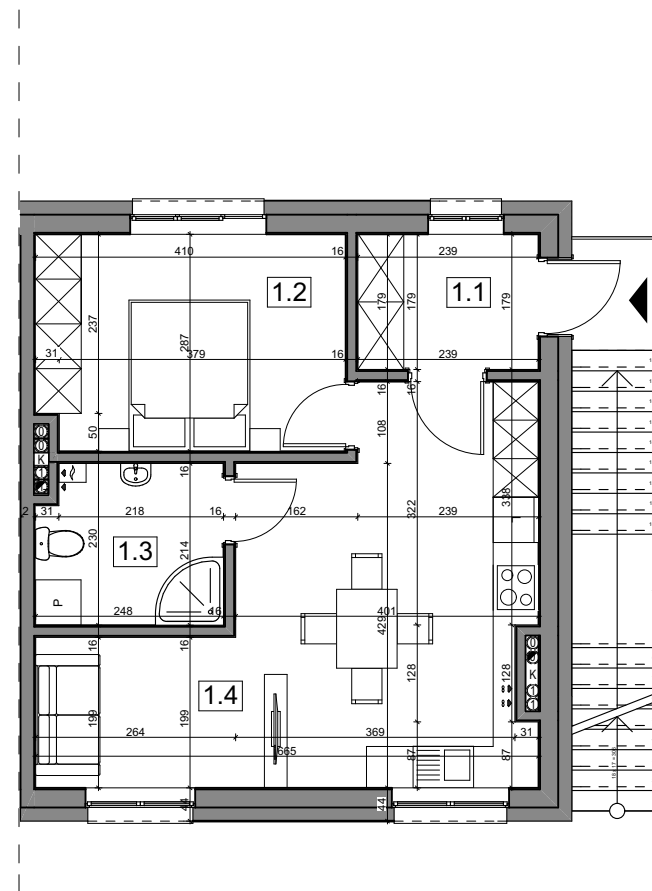
Radzyny, gmina Kaźmierz
Dom w zabudowie czterolokalowej - prawa strona (parter, piętro)



ZESTAWIENIE POWIERZCHNI, PARTER:

0.1	PRZEDSIONEK	2,1
0.2	GARDEROBA	2,5
0.3	ŁAZIENKA	5,2
0.4	KOMUNIKACJA	3,5
0.5	POKÓJ DZIENNY + ANEKS KUCHENNY	23,9
0.6	POKÓJ	7,8

RAZEM: 45,0 m²



ZESTAWIENIE POWIERZCHNI, PIĘTRO:

1.1	PRZEDSIONEK	4,3
1.2	SYPIALNIA	11,6
1.3	ŁAZIENKA	5,1
1.4	POKÓJ DZIENNY+ANEKS KUCHENNY	24,6

RAZEM: 45,6 m²