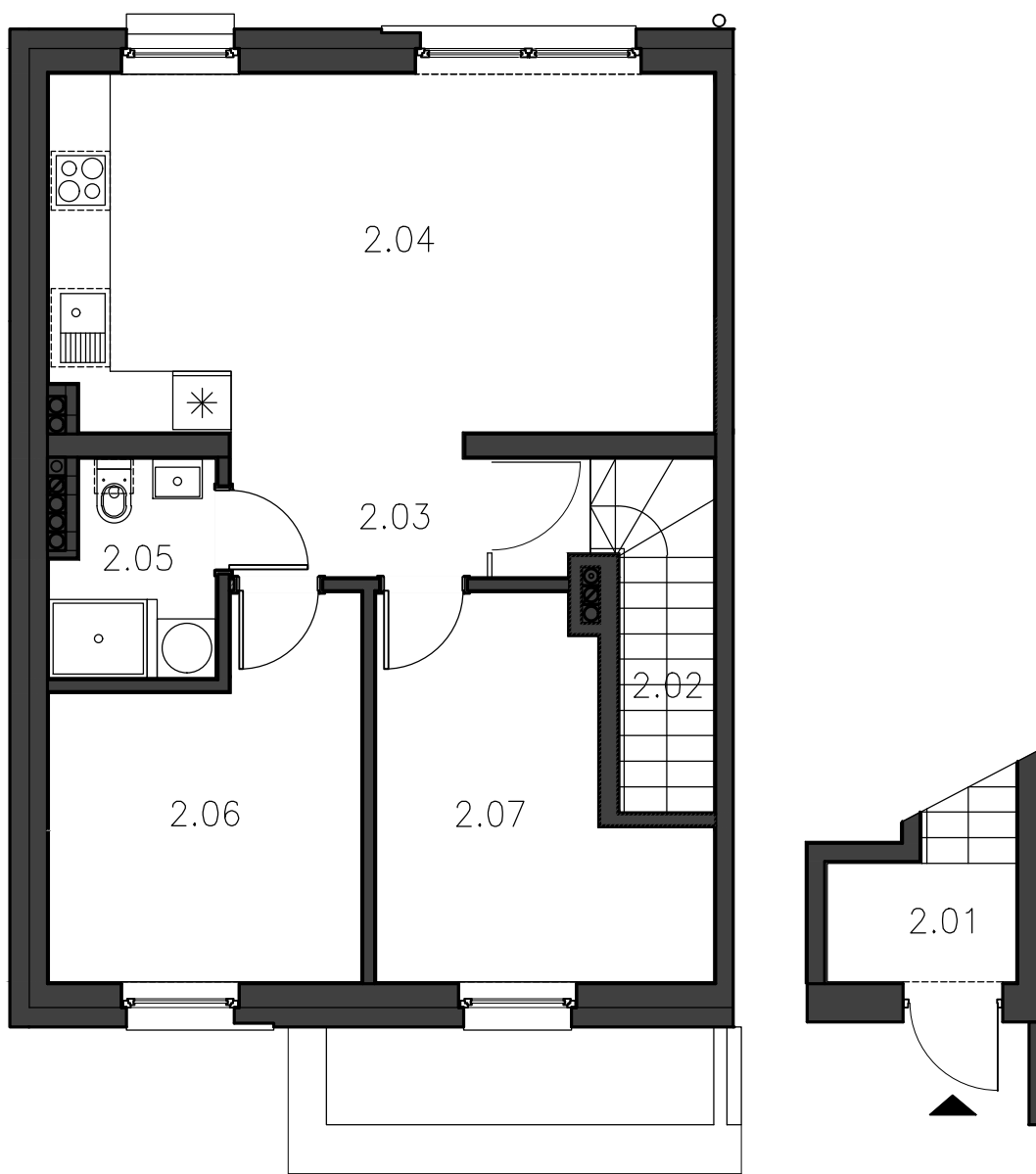


2.01	przedsionek	2.34
2.02	schody	4.24
2.03	komunikacja	4.34
2.04	salon z kuchnią	24.59
2.05	łazienka	3.47
2.06	sypialnia	10.71
2.07	sypialnia	10.69
	RAZEM:	60.38



PIĘTRO_SEGMENT SKRAJNY
(BUD. NR 1,17)