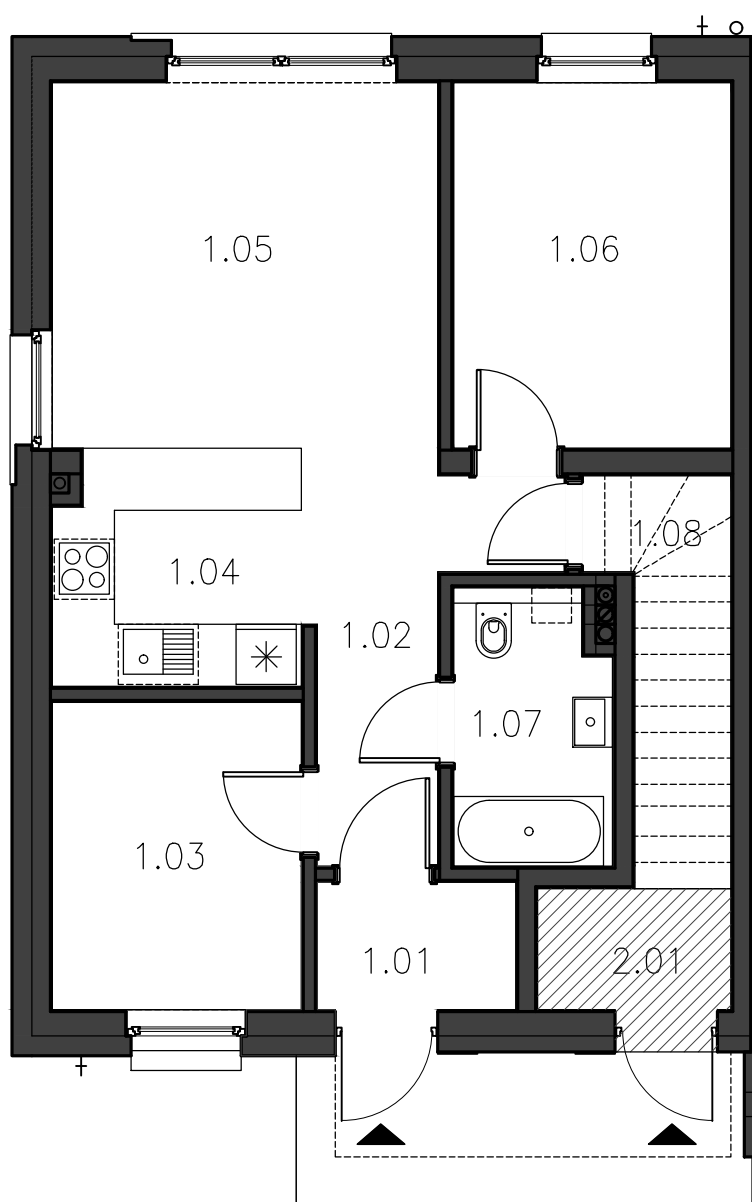


1.01	przedsionek	2.51
1.02	komunikacja	5.90
1.03	sypialnia	7.64
1.04	aneks kuchenny	5.74
1.05	salon	14.05
1.06	sypialnia	10.11
1.07	łazienka	4.21
1.08	spiżarnia	1.44
	RAZEM:	51,60



PARTER\_SEGMENT SKRAJNY  
(BUD. NR 1,17)